



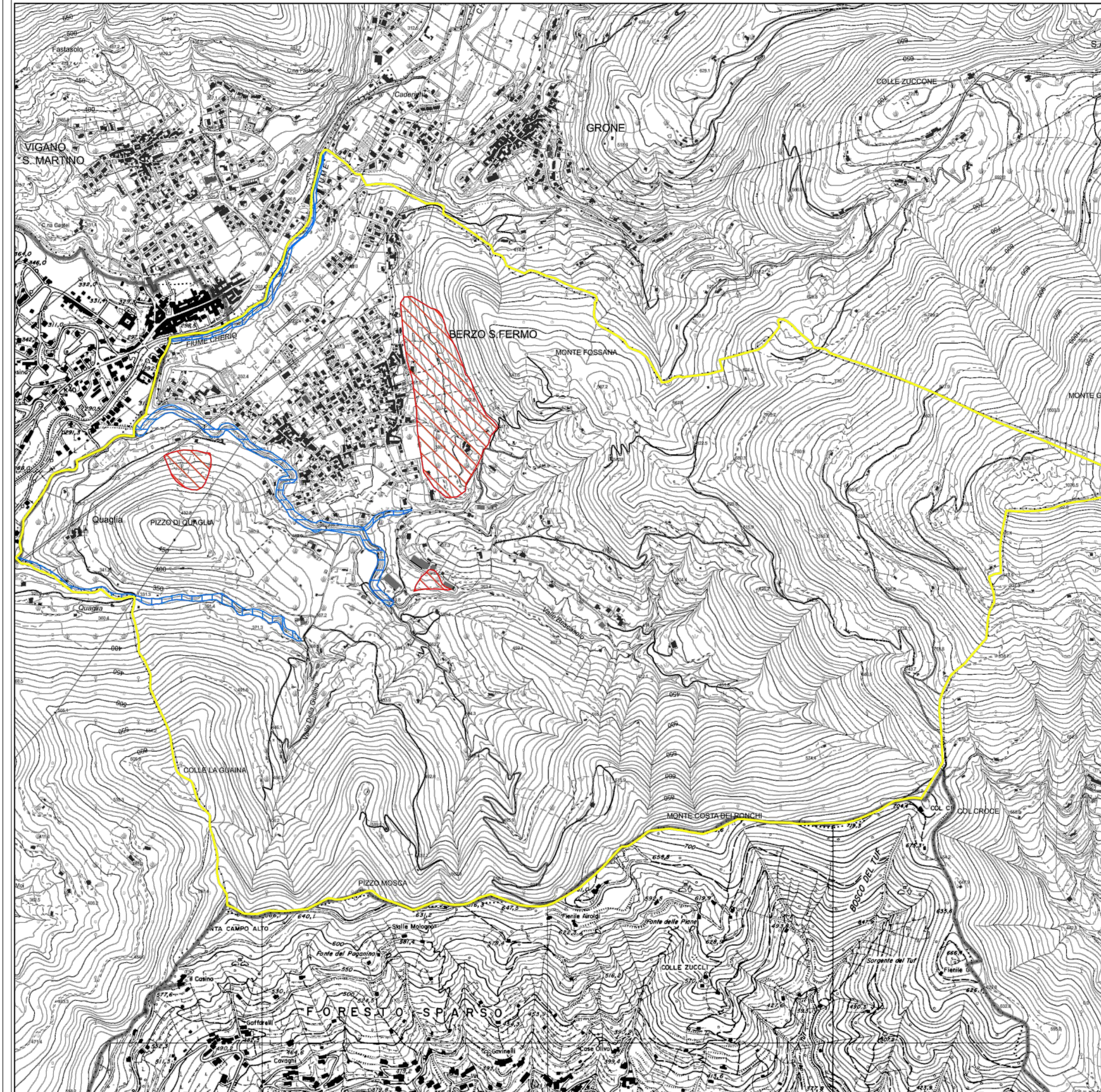
COMUNE DI BERZO SAN FERMO
PROVINCIA DI BERGAMO

PIANO DI GOVERNO DEL TERRITORIO

VARIANTE 2

PIANO DELLE REGOLE

STUDIO GEOLOGICO - CARTA DEL DISSESTO PAI



LEGENDA

FRANE (Legenda P.A.I.)

Zona di Frana quiescente (Fq) delimitazione P.A.I.

Pericolosità di esondazione elevata (Eb) delimitazione P.A.I.

ESONDAZIONE E DISSESTI MORFOLOGICI DI CARATTERE TORRENTIZIO (Legenda P.A.I.)

Pericolosità di esondazione molto elevata (ee) delimitazione P.A.I.

Pericolosità di esondazione elevata (Eb) delimitazione P.A.I.

COMUNE DI BERZO SAN FERMO
PROVINCIA DI BERGAMO

PIANO DI GOVERNO DEL TERRITORIO

**CARTA DEL QUADRO DEL DISSESTOIDROGEOLOGICO
CON LEGENDA UNIFORMATA P.A.I.**

AGGIORNAMENTO E RIDEFINIZIONE DELLE CLASSI
DI FATTIBILITÀ GEOLOGICA - ADEGUAMENTO DELLO
STUDIO GEOLOGICO COMUNALE
ai sensi della l.r. 12/2005 e relativi criteri attuativi.

DR. GEOL. ANDREA GRITTI

DR. GEOL. FABIO PLEBANI

Collaboratori:
Dr. Lombardo Alfonso
Andrea Visconti

adottato dal C.C. con delibera

approvato dal C.C. con delibera N° del

IL SINDACO

IL SEGRETARIO

Data: NOVEMBRE 2014 aggiornamenti:

SCALA: 1:10.000

TAV. 2

PR6

dottor
franco salvetti
ingegnere

SalvettiIngegneria

via innocenzo XI, 8 - bergamo
tel. 035.40.32.47 - fax 035.40.32.57
e-mail: studio@salvetti-ingegneria.it

data Novembre 2014 scala 1/10000

agg.

rif.